

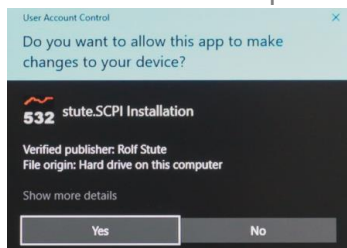
Installation/setup notes

Notes applicable for the software:

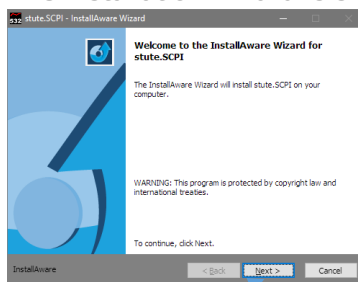
- stute.x1D Loudspeaker Designer
- stute.x1A Audio Analyzer
- stute.SCPI SCPI controller
- DCX.Server

Install/Test our software for free (Demo)

- **Download the software** from our online download area with your browser
- **Open the setup file**
 - Note: default stored in your "download" folder from MS-Windows
 - Windows needs a confirmation for the installation
 - Shown example for stute.SCPI



- Confirm the message with "Yes"
- The installation wizard is shown after some seconds



- Press "Next"
- The setup procedure starts. Confirm the shown message boxes
- After the successful installation the procedure has added the program icons at the desktop and program menu
- Start now the software in DEMO mode. You find more details to your product in the user manual
 - Example: stute.SCPI



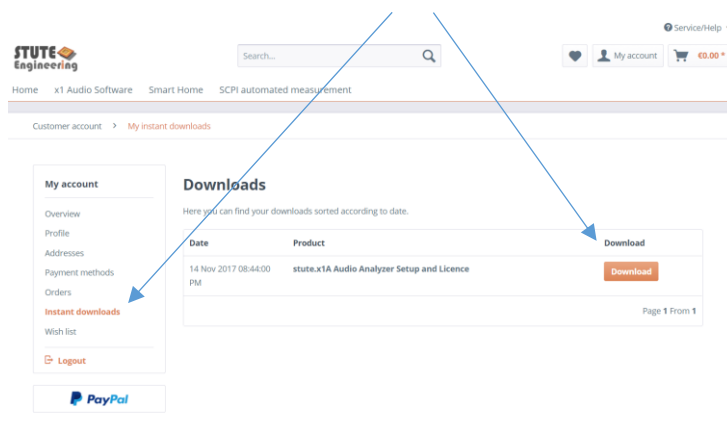
Order a software license

Note: A license can activated 3 times.

Via our online shop

You can order a license via our online shop. Select the software and finish the order process.

After finishing the order process the shop displays a download button in your shop account. Click at the button to **download the software**. Finally install the software (see page before)



Note: If you already use the DEMO version, an additional download is not needed

➔ **Next step activate your license (see next page)**

Other purchasing platform (like ebay)

You find our products on over marketing platforms. Order here the product and finish the order process. After the successful purchasing procedure you get an Email from us with the web link to the software product. **Download the software to your PC system**. Finally install the software (see page before).

➔ **Next step activate your license (see next page)**

Activate your software license

Step 1: Transmit your installation key to us

- Open your software product, e.g. stute.SCPI
- During the start procedure a software activation screen is displayed

Option A) Transmit the key via Email



Software Activation

Your installation key: 808

Step 1: [Order a software \(SW\) license and get an invoice number...](#)

Step 2: **Get the SW key (Email)** Enter your invoice number here...
[Get the SW key via contact form...](#)

Step 3: **Check the SW key** Enter your SW key here...

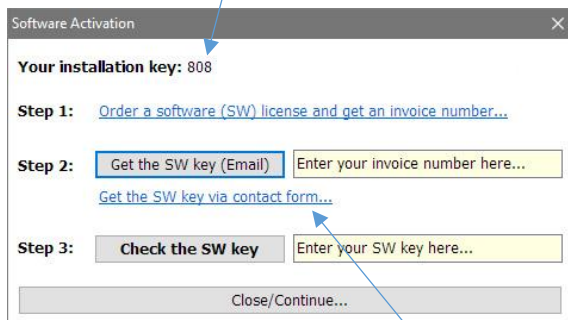
Close/Continue...

- Enter your **invoice number** here
- Press the button **“Get the SW key”**
- An Email is created within your default Email program
 - Transmit the Email to us (correct address is per default entered)

➔ You get an Email with the software key (SW key)

Option B) Transmit the key via our web contact form

- Double-click at the installation key (copy the key into the clipboard)



Software Activation

Your installation key: 808

Step 1: [Order a software \(SW\) license and get an invoice number...](#)

Step 2: **Get the SW key (Email)** Enter your invoice number here...
[Get the SW key via contact form...](#)

Step 3: **Check the SW key** Enter your SW key here...

Close/Continue...

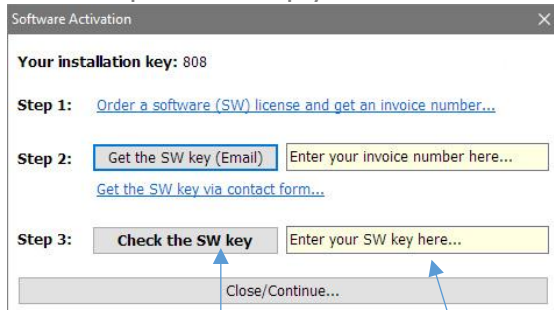
- Click at the displayed Link **“Get the SW key via contact...”**
- Paste the installation key into the text field and enter your invoice number. Transmit the form

➔ You get an Email with the software key (SW key)

Step 2: Activate your software license

Pre-condition: You have already received the activation key via Email.

- After the previous step you receive the activation key via Email



- Enter the key in the textbox "Enter your SW key here..."
- Press the button "Check the SW key"
- **The background color of the screen changes to green, if the key is valid**
- Press the "Close/Continue" button

Your software is activated and the DEMO limitations are removed.

Installation/Setup Hinweise

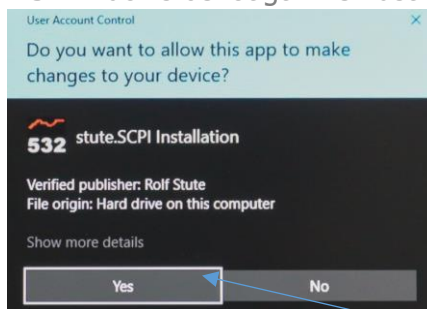


Anwendbar für die Software

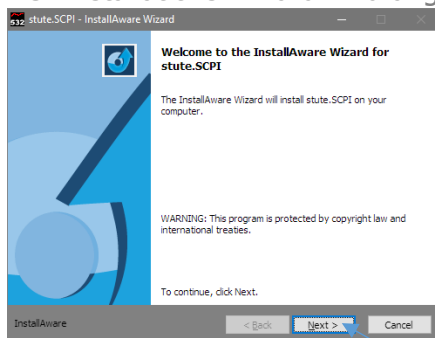
- stute.x1D Loudspeaker Designer
- stute.x1A Audio Analyzer
- stute.SCPI SCPI controller
- DCX.Server

Die Software installieren und testen (Demo)

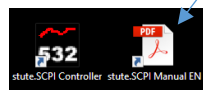
- Laden Sie die Setup-Datei aus unserem Download-Bereich
- Öffnen Sie die heruntergeladene Setup-Datei, z.B. für stute.SCPI
- MS-Windows benötigt Ihre Zustimmung zur Installation und zeigt folgende Meldung



- Bestätigen Sie den Dialog mit „Ja/Yes“
- Der Installations-Wizard wird angezeigt



- Bestätigen Sie den Dialog mit „Weiter/Next“
- Das Programmsetup startet. Bestätigen Sie die Meldungen.
- Nach der Installation finden Sie die Programmicons auf dem Desktop und im MS-Windows Programmmenü
- Weitere Infos zur Software entnehmen Sie dem Handbuch zur Software
 - Beispiel für stute.SCPI



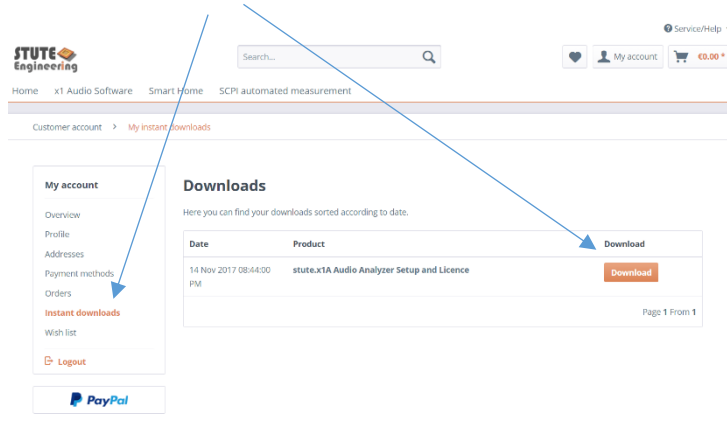
Die Software Lizenz erwerben

Hinweis: Die Software Lizenz kann 3x aktiviert werden.

Kauf in unserem Online Shop

Wählen Sie die Software aus und schließen Sie den Kauf ab. Nach dem Kaufabschluss zeigt der Shop einen Download-Link **in Ihrem Kundenkonto**.

Klicken Sie auf den Link um den **Download zu starten, falls Sie die Software noch nicht heruntergeladen haben. Installieren Sie die Software (siehe Seite vorher).**



→ Nächster Schritt: Software Lizenz aktivieren (siehe nächste Seite)

Kauf in einem anderen Shop (z.B. ebay)

Wir bitten unsere Produkte auch auf anderen Marketing-Plattformen an. Schließen Sie dort den Kauf auf. Nach dem Kauf erhalten Sie eine E-Mail mit dem Download-Link. **Klicken Sie auf den Link um den Download zu starten, falls erforderlich. Installieren Sie die Software (siehe Seite vorher).**

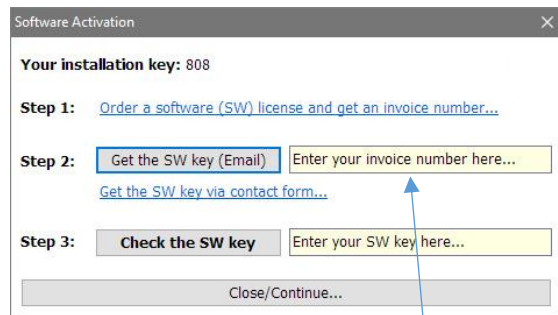
→ Nächster Schritt: Software Lizenz aktivieren (siehe nächste Seite)

Lizenz aktivieren

Schritt 1: Senden Sie den „Installations key“ an uns

- Starten Sie die installierte Software, z.B. stute.SCPI
- Während des Startvorgangs wird der Aktivierungsassistent gezeigt

Option A) Key per E-Mail an uns senden

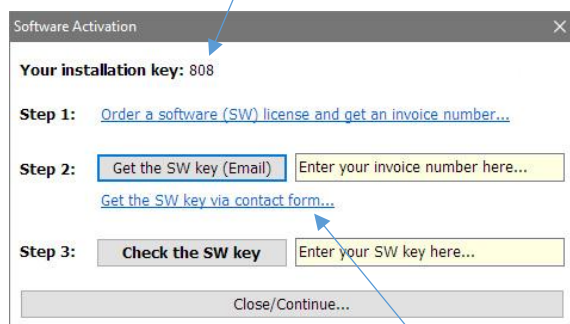


- Geben Sie Ihre **Rechnungsnummer** (invoice number) hier ein
- Betätigen Sie die Taste **“Get the SW key”**
- Eine E-Mail wird in Ihrem Standard E-Mailprogramm erstellt
- **Senden Sie die E-Mail an die voreingestellte Adresse**

→ Sie erhalten eine Email mit dem Aktivierungsschlüssel (SW key)

Option B) Key per Kontaktformular an uns senden

- Doppelklicken Sie auf den “Installations key” (Key-Kopie in die Windows Zwischenablage)



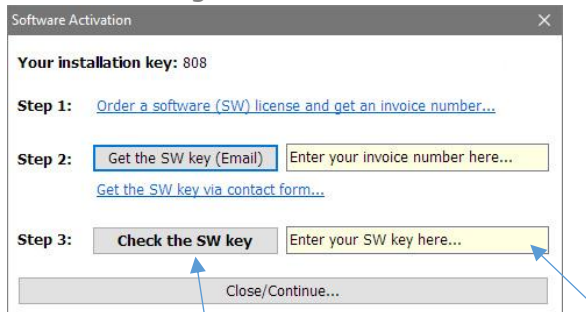
- Klicken Sie auf den Link **“Get the SW key via contact...”**
- Fügen Sie den **Installations key** in das Textfeld auf dem Kontaktformular ein. **Nennen Sie Ihre Rechnungsnummer.** Senden Sie das Formular ab.

→ Sie erhalten eine Email mit dem Aktivierungsschlüssel (SW key)

Schritt 2: Die Lizenz aktivieren

Voraussetzung für den letzten Schritt: Der Aktivierungsschlüssel wurde Ihnen per E-Mail zugesendet.

- Starten sie die erworbene Software, z.B. stute.SCPI
- Der Aktivierungsassistent erscheint erneut



- Geben Sie den Schlüssel in das Feld "Enter your SW key here..." ein
- Drücken Sie die Taste "Check the SW key"
- **Der Fensterhintergrund wechselt auf Grün, wenn der Key akzeptiert wurde**
- Betätigen Sie die Taste "Close" um das Fenster zu schließen

Ihre Software ist nun aktiviert und die DEMO Beschränkungen wurden aufgehoben.